



BİZE GÜVENİN
BİZİMLE GÜVENDESİNİZ
TRUST US, YOU ARE SAFE WITH US

MAKİNA & EKİPMAN KORUMA SİSTEMLERİ
MACHINERY & EQUIPMENT PROTECTION SYSTEMS







MACHINERY & EQUIPMENT PROTECTION SYSTEMS
MAKİNA & EKİPMAN KORUMA SİSTEMLERİ

Surfence Makine Endüstriyel Panel , makina ekipman güvenlik sistemleri sektöründe %100 yerli üretim ilkesiyle 2017 yılında Bursa Nilüfer Organize Sanayi bölgesinde kurulmuştur. Şirketimiz halen Bursa Kayapa Sanayi Bölgesinde 4000m2 kapalı alandaki fabrikasında ticari faaliyetini sürdürmektedir.

Surfence Makine Endüstriyel Panel was established in Bursa Nilufer Organized Industrial Zone in 2017 with the principle of 100% domestic production in the machinery equipment security systems sector. Our company still continues its commercial activities in its factory in 4000 m2 closed area in Bursa Kayapa Industrial Zone.

Surfence'in patentli bağlantı sistemi, basit bir koruma konseptinin ilerisine geçmek için tasarlanmış, müşterilerimizin talep ve ihtiyaçlarını doğrultusunda geliştirilerek nihai halini almıştır.

Surfence's patented fastening system, designed to move forward with a simple protection concept, has been developed to meet the demands and needs of our customers and has been finalized.

Müşteri taleplerini, uygulanabilir üretim projelerine dönüştürme ve bunları yüksek kalite standartlarında üretme yeteneği SURFENCE'e sektörde benzersiz bir avantaj sağlayarak kısa sürede alanının en önemli hizmet sağlayıcıları arasında yer almasını sağlamıştır.

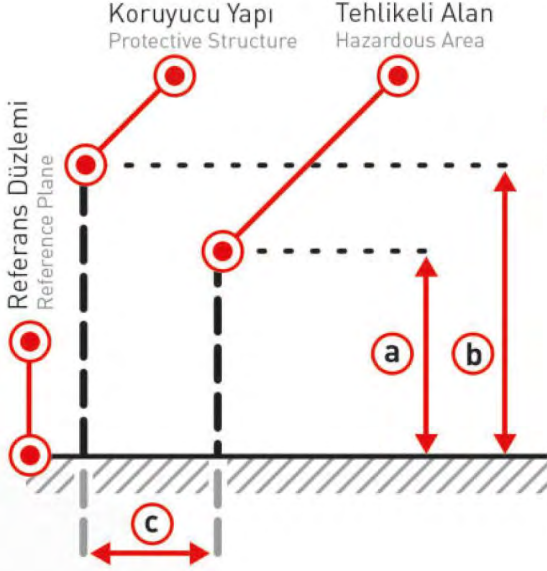
The ability to convert customer demands into feasible production projects and produce them at high quality standards has given SURFENCE a unique advantage in the industry, making it one of the most important service providers in the field in a short period of time.

İşimize, çalışanlarımıza, çözüm ortaklarımıza verdiğimiz değer mutlak müşteri memnuniyeti ilkemizle hergeçen gün büyüyen şirketimiz CE sertifikasyonunda dahil tüm AB direktiflerini sağlamaktadır. Alanındaki tüm testlerden başarı ile çıkarak tüm sertifikasyonları almaya hak kazanmıştır.

Our company, which grows day by day with the principle of absolute customer satisfaction, provides all EU directives including CE certification. It has successfully passed all the tests in its field and is entitled to receive all certifications.



“ Kurulduğumuz ilk gündeki heyecan ve azmimizle **“BİZE GÜVENİN BİZİMLE GÜVENDESİNİZ”**
We have established our first day with excitement and determination **“TRUST US YOU ARE SAFE WITH US”**”

EN ISO 13857, 4.2.2: KORUYUCU YAPILARIN ÜZERİNDEN ERİŞİM; YÜKSEK RİSK
ACCESS VIA PROTECTOR STRUCTURES; HIGH RISK


- a** Tehlike bölgesinin yüksekliği
Height of danger zone
- b** Koruyucu yapının yüksekliği
Height of protective structure
- c** Tehlikeli bölgeye yatay güvenlik mesafesi
Horizontal safety distance to hazardous area

a TEHLİKELİ ALAN YÜKSEKLİĞİ
DANGEROUS THE FIELD HEIGHT

b KORUYUCU YAPININ YÜKSEKLİĞİ
HEIGHT OF PROTECTIVE BUILDING

Ölçüler mm'dir.
Dimensions are mm.

1000 1200 1400 1600 1800 2000 2200 2400 2500 2700

c TEHLİKELİ BÖLGEYE YATAY GÜVENLİK MESAFESİ
HORIZONTAL SECURITY DISTANCE TO DANGEROUS AREA

2700	-	-	-	-	-	-	-	-	-	-
2600	900	800	700	600	600	500	400	300	100	-
2400	1100	1000	900	800	700	600	400	300	100	-
2200	1300	1200	1000	900	800	600	400	300	-	-
2000	1400	1300	1100	900	800	600	400	-	-	-
1800	1500	1400	1100	900	800	600	-	-	-	-
1600	1500	1400	1100	900	800	500	-	-	-	-
1400	1500	1400	1100	900	800	-	-	-	-	-
1200	1500	1400	1100	900	700	-	-	-	-	-
1000	1500	1400	1100	800	-	-	-	-	-	-
800	1500	1300	900	600	-	-	-	-	-	-
600	1400	1300	800	-	-	-	-	-	-	-
400	1400	1200	400	-	-	-	-	-	-	-
200	1200	900	-	-	-	-	-	-	-	-
0	1100	500	-	-	-	-	-	-	-	-


EN ISO 13857, 4.2.4: AÇIKLIKLAR YOLUYLA ERİŞİM
ACCESS THROUGH OPENINGS

GÜVENLİK MESAFESİ S_r
SECURITY DISTANCE S_r

Ölçüler mm'dir.
Dimensions are mm.

UZUV LIMB	GÖRSEL IMAGE	AÇIKLIK OPENNESS	YUVA HOLDER	KARE SQUARE	YUVARLAK CIRCULAR
PARMAK UCU FINGERTIP		$e \leq 4$ $4 < e \leq 6$	≥ 2 ≥ 10	≥ 2 ≥ 5	≥ 2 ≥ 5
PARMAK UCUNDAN İLE EKLEME KADAR DISTANCE FROM WRIST TO WRIST		$6 < e \leq 8$ $8 < e \leq 10$	≥ 20 ≥ 80	≥ 15 ≥ 25	≥ 5 ≥ 20
EL HAND		$10 < e \leq 12$ $12 < e \leq 20$ $20 < e \leq 30$	≥ 100 ≥ 120 ≥ 850	≥ 80 ≥ 120 ≥ 120	≥ 80 ≥ 120 ≥ 120
KOLDAN OMUZ EKLEMİNE KADAR DISTANCE FROM ARM TO SHOULDER		$30 < e \leq 40$ $40 < e \leq 120$	≥ 850 ≥ 850	≥ 200 ≥ 850	≥ 120 ≥ 850

14 yaş ve üzerindeki kişilere ilişkin düzgün açıklıklar için S_r değerleri verilmiştir.

S_r values are given for proper openings for people 14 years and older.

Açıklığın ölçüsü (e); kare şeklindeki bir açıklığın kenarına, yuvarlak bir açıklığın çapına ve bir yuva açıklığının en dar ölçüsüne karşılık gelir.

The size of the opening (e); it corresponds to the edge of a square opening, the diameter of a round opening, and the narrowest dimension of a slot opening.

120 mm'den büyük açıklıklar için, madde 4.2.2'ye uygun güvenlik mesafeleri kullanılmalıdır.

For clearances larger than 120 mm, use safety distances in accordance with 4.2.2.

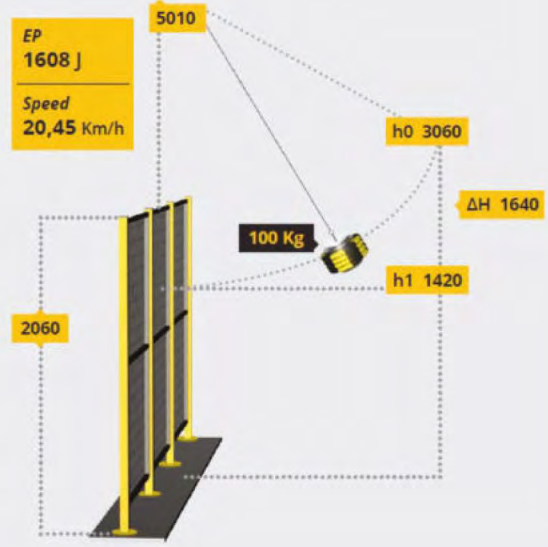
Yuva (yarık) açıklığının uzunluğu 65 mm'den küçük veya eşit olması halinde, başparmak durdurma görevi görecektir ve güvenlik mesafesi 200 mm'ye düşürebilir. If the slot opening is less than or equal to 65 mm, it will act as a thumb stop and can reduce the safety distance to 200 mm.

EN ISO 14120: ÇARPMA TESTİ

Ürünlerimiz EN ISO 14120 standartlarında belirtilen çarpma testine uygun olarak üretilmektedir.

EN ISO 14120: IMPACT TEST

Our products are manufactured in accordance with the impact test specified in EN ISO 14120 standards.



SURFENCE



TS EN ISO 14120




UYGUNLUK SERTİFİKASI

ATTESTATION OF COMPLIANCE

Belge No: 1104-NEI
 Firmamız adı: SURFENCE MAKİNA SAN. VE TİC. A.Ş.
 Adres: KAYAPPA MAH. MAVİ CD. NO: 19/1 NİLÜFER BURSA TÜRKİYE
 Ürün Adı: FENİ KORUMA SİSTEMİ
 Marka/Model/Tipi: SURFENCE-18W_C-18W_D-18W_K-18W_B
 Referans Standard(lar): TS EN ISO 14120:2018
 Geçerli Değerler: Teknik Akademi Kurumu

CE

Surfence Genel Müdürü
 Mustafa ÖZDOĞAN
 Genel Müdür

ISO 14001



SERTİFİKA

Bu Sertifika, SURFENCE MAKİNA SANAYİ VE TİCARET ANONİM ŞİRKETİ Kayapa Mahallesi Mavi (S30) Cadde No:19/1 Nilüfer / Bursa / Türkiye kuruluğunu, aşağıdaki koşullarda, en uygun şekilde yerine getirmekte olduğunu göstermektedir.

METAL TEKİ KAFES (FENS) İMALATI

BA 17

İsminde, **ISO 14001:2015** Çevre Yönetim Sistemi standartlarının şartlarına uygun bir yönetim sistemi kurduğunu, en uygun şekilde yerine getirmekte olduğunu göstermektedir.

İlk Veriliş Tarihi : 19.09.2019
 Belge Tarihi : 19.09.2019
 Belge Periyodu : 3 Yıl
 Bitti Tarihi : 18.09.2020
 Sertifikasyon No : 02.19.0090.7293.D

IAF **DAKS**

TS EN ISO 9001



UKS ULUSLARARASI KALİTE SİSTEMLERİ VE BELGELENDİRME LTD. ŞTİ.

Bu Belge ile

Surfence Makina San. Ve Tic. A.Ş
 Kayapa Mh. Mavi (S30) Cd. No:19/1 Nilüfer / BURSA TÜRKİYE
 Firmasının

TS EN ISO 9001:2015

Şartlarına uygun bir Kalite Yönetim Sisteminin aşağıda belirtilen kapsam dahilinde sahip olduğunu onaylar

Metal Teki Kafes (Fens) İmalatı

Kategori / Alt Kategori :
 Belge No : 96-4238
 Belge İn Yayıncı Tarihi : 19 Mart 2019
 Karar Tarihi : 19 Mart 2019
 Belge Yayıncı Tarihi : 19 Mart 2019
 Geçerlilik Tarihi : 19 Mart 2020

IAF **TÜRKAKB**

TÜRK PATENT



TASARIM TESCİL BELGESİ

No: 2017 06735

Tasarım Sahibi
SURFENCE MAKİNA SANAYİ VE TİCARET ANONİM ŞİRKETİ

Bu tasarım, 6799 sayılı Sınai Mülkiyet Kanunu kapsamında 18/10/2017 tarihinde İstanbul 5. y. İnceleme Kurumuna üzere tescil edilmiş ve bu belge 10/04/2018 tarihinde düzenlenmiştir.

Prof. Dr. Haluk ASAN
 Başkan

YERLİ ÜRETİM **CE**

Surfence; makina ekipman güvenlik sistemleri sektöründe %100 yerli üretim ilkesiyle 2017 yılında kurulmuştur. Şirketimiz 4000m2 kapalı alandaki fabrikasında ticari faaliyetini sürdürmektedir.

Surfence; was established in 2017 with the principle of 100% domestic production in the machinery equipment security systems sector. Our company continues its commercial activities in its factory in 4000m2 closed area.



PANEL BİLGİLERİ

PRODUCT INFORMATION

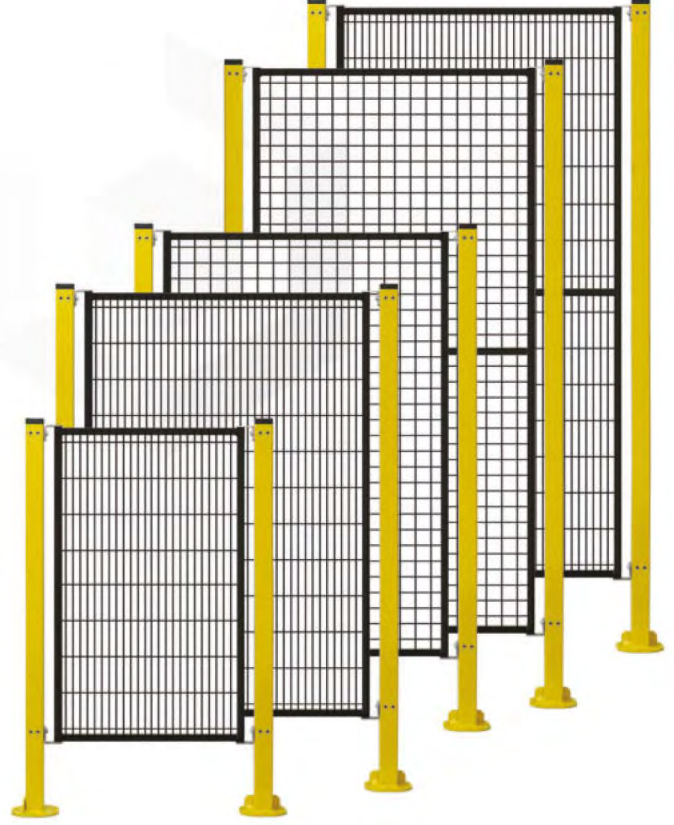
MACHINERY & EQUIPMENT PROTECTION SYSTEMS MAKİNA & EKİPMAN KORUMA SİSTEMLERİ

EBATLAR / DIMENSIONS

Güvenlik Mesafesi / Safety Distance	120, 200 mm
Dikey / Uprights	20x20 mm
Yatay / Horizontal	20x20 mm
Direkler / Posts	50x50
Dikey Teller / Vertical Wires	Ø 3 mm
Yatay Teller / Horizontal Wires	Ø 2.5 mm
Örgü Diyaframı / Mesh Aperture	20x100 , 40x40
Kaplama / Finish	Fosfatlama / Epoksi Boya Phosphatising / Epoxy Paint

RENKLER / COLOURS

Örgü Panel Rengi / Colour Mesh Panel	Black RAL 9011
Direk Renkleri / Colour Post 50x50	Yellow RAL 1018, Black RAL 9011* Blue RAL 5005*, Red RAL 3020*
Direk Rengi / Colour Post 70x70	Yellow RAL 1018, Red RAL 3020*



Diğer renklerde de uygulanabilir. It can be applied in other colors.
Stokta olmayan ürün, daha fazla bilgi için bizimle iletişim kurun.
Product out of stock, contact us for more information.

Çoğu ortam ve makinalarda yukarıda belirtilen göz aralıklarına sahip teller yeterli düzeyde koruma sağlar.
In most environments and machines, wires with the above-mentioned mesh provide adequate protection.

PATENTLİ ÖZELLİKLER / PATENTED FEATURES

Surfence'in patenti bağlantı sistemi montaj konusunda ekstra kolaylık sağlamaktadır.

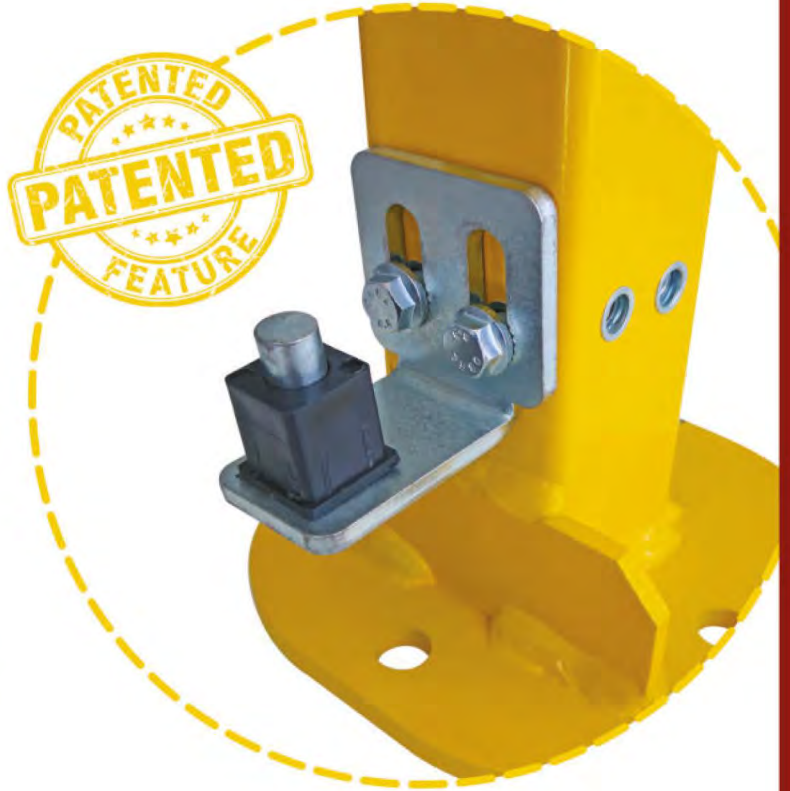
Surfence's patented fastening system provides extra ease of installation.

Açılı dönüşlerde başka bir bağlantı ekipmanına gerek olmaksızın 120° kadar açılı dönüşlerde montaj gerçekleştirilebilir.

In angled turns, mounting can be carried out at angled turns of up to 120° without the need for additional connection equipment.

Buda bağlantı ekipman karışıklığının önüne geçerek zaman ve montaj konusunda tasarruf sağlamaktadır.

This prevents connection equipment confusion and saves time and installation.





SURFENCE®
SURDRAW

TASARIM
DESIGN

**ÖN
İZLEME**
PREVIEW

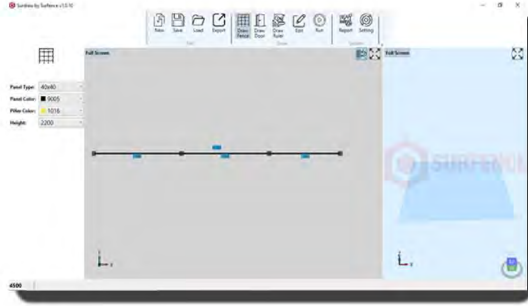
SİPARİŞ
ORDER



WWW.SURFENCE.COM

Yazılımımız ücretsiz olup tüm müşterilerimize açıktır.
Our software is free and open to all our customers.

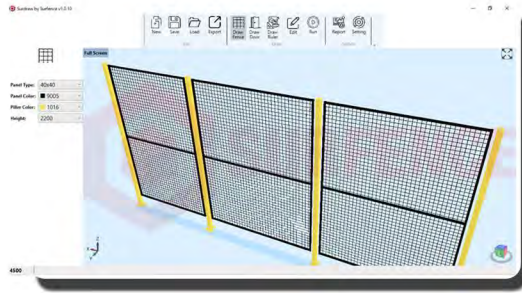
1



TASARIM DESİGN

- Layout çalışmalarınızı 2 boyutlu olarak oldukça basit bir sistemde oluşturun
- Create your Layout works in 2D in a very simple system

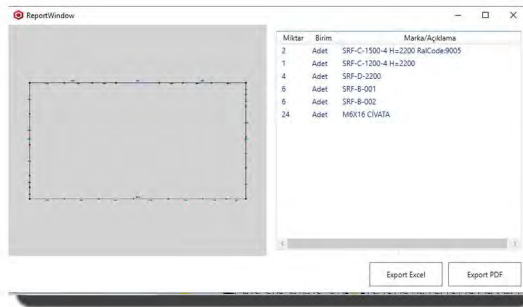
2



ÖN İZLEME PREVIEW

- 2D çalışmanızı otomatik olarak 3D olarak ön izleme yapın .
- Automatically preview your 2D work in 3D

3



SİPARİŞ ORDER

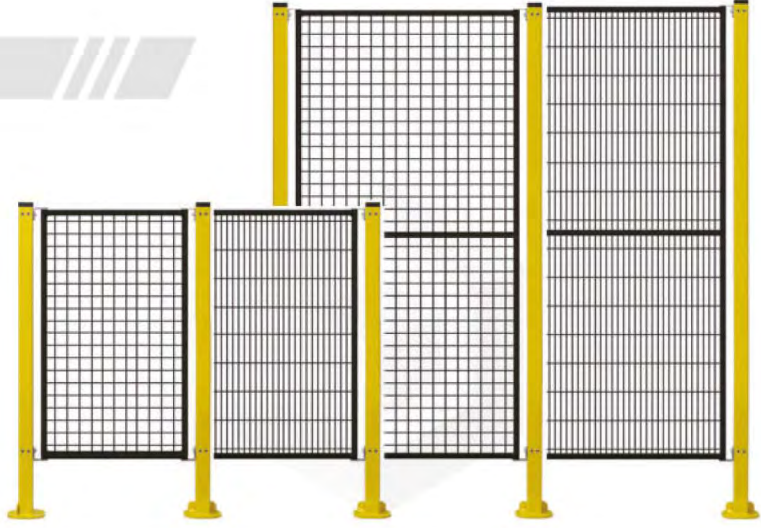
- Report seçeneği ile malzeme listesini çıkarıp sipariş geçebilirsiniz .
- With the Report option, you can extract the material list and place an order.

SURFENCE güvenlik sistemleri, modüler panel tasarımları sayesinde alanlarınızı dilediğiniz gibi tasarlayabilmenizi sağlar. Yerleşim düzeni en karmaşık olan yerlerde bile sizlere sonuç olarak en güvenli ve en uygun maliyetli çözümleri sunar.

SURFENCE security systems allow you to design your spaces as you wish thanks to their modular panel designs. Even in the most complex locations, the layout offers you the safest and most cost-effective solutions.

FENS BİLGİLERİ

FENCE INFORMATION



ÜRÜN KODU
PRODUCT CODE

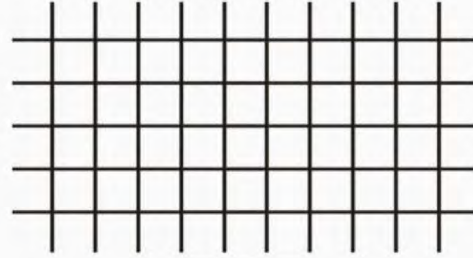
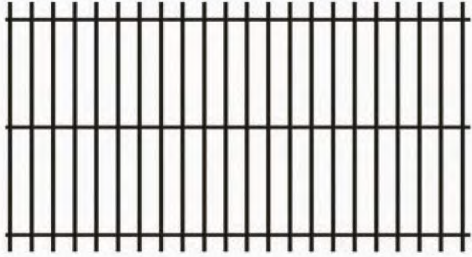
ÇİT GENİŞLİĞİ
FENCE WIDTH

ÇİT YÜKSEKLİĞİ
FENCE HEIGHT

TEL ARALIĞI
WIRE DISTANCE

AĞIRLIK
WEIGHT

SRF-C-200-3	195 MM	2000 MM 1200 MM	20x100	3 kg 2,4 kg
SRF-C-300-3	295 MM	2000 MM 1200 MM	20x100	4 kg 3,2 kg
SRF-C-500-3	495 MM	2000 MM 1200 MM	20x100	6 kg 5,6 kg
SRF-C-800-3	795 MM	2000 MM 1200 MM	20x100	8 kg 6,8 kg
SRF-C-1000-3	995 MM	2000 MM 1200 MM	20x100	10 kg 9,6 kg
SRF-C-1200-3	1195 MM	2000 MM 1200 MM	20x100	11 kg 10,2 kg
SRF-C-1500-3	1495 MM	2000 MM 1200 MM	20x100	13,5 kg 12 kg



ÜRÜN KODU
PRODUCT CODE

FENCE GENİŞLİĞİ
FENCE WIDTH

FENCE YÜKSEKLİĞİ
FENCE HEIGHT

TEL ARALIĞI
WIRE DISTANCE

AĞIRLIK
WEIGHT

SRF-C-200-4	195 MM	2000 MM 1200 MM	40x40	4 kg 3 kg
SRF-C-300-4	295 MM	2000 MM 1200 MM	40x40	5 kg 4kg
SRF-C-500-4	495 MM	2000 MM 1200 MM	40x40	7,5 kg 6 kg
SRF-C-800-4	795 MM	2000 MM 1200 MM	40x40	10,5 kg 9,6 kg
SRF-C-1000-4	995 MM	2000 MM 1200 MM	40x40	12 kg 12 kg
SRF-C-1200-4	1195 MM	2000 MM 1200 MM	40x40	13 kg 11,5 kg
SRF-C-1500-4	1495 MM	2000 MM 1200 MM	40x40	17 kg 15,5 kg

KODLAMA ENCODING

Örnek Model Kodu
Sample Model Code

SRF-KM-800

KAPI TİPİ
DOOR TYPE

KAPI GENİŞLİĞİ
DOOR WIDTH

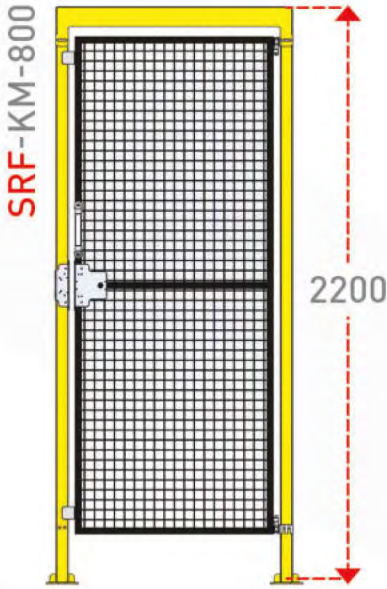
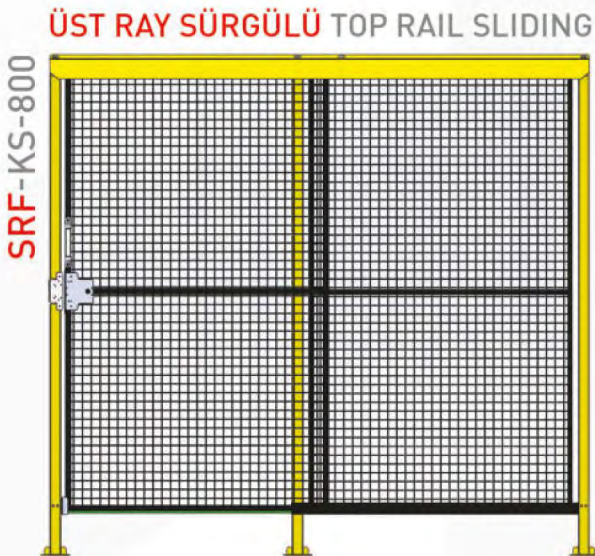
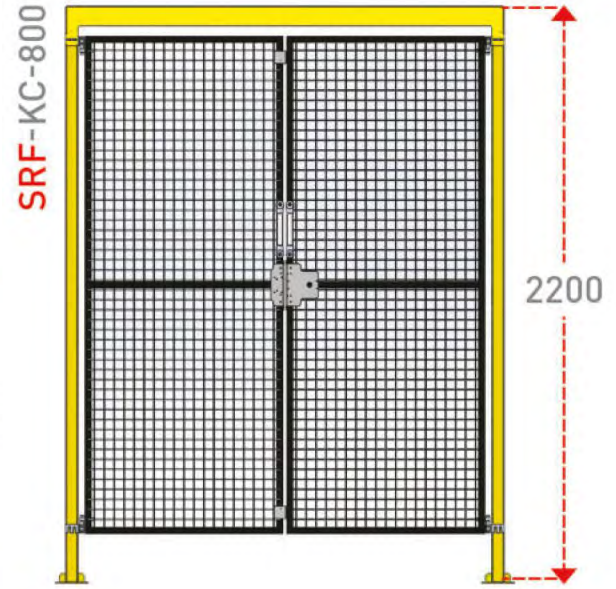
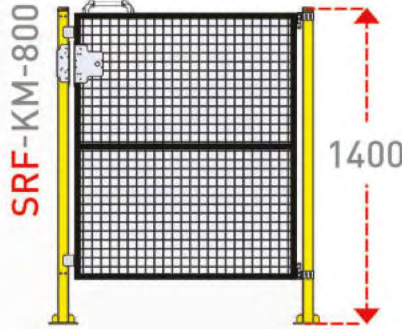
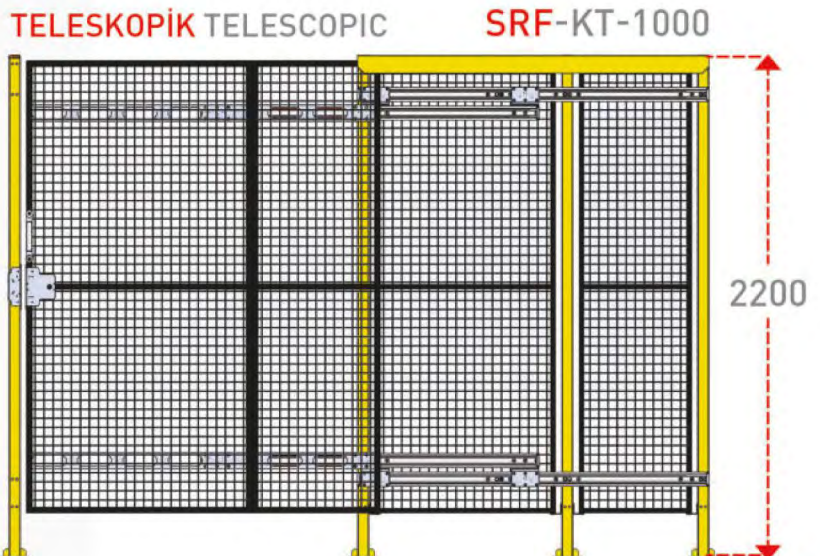
KAPI SEÇENEKLERİ DOOR OPTIONS

KAPI GENİŞLİĞİ
DOOR WIDTH

KAPI YÜKSEKLİĞİ
DOOR HEIGHT

TEL ARALIĞI
WIRE DISTANCE

800 MM	2000 MM 1200 MM	20x100 40x40
1000 MM	2000 MM 1200 MM	20x100 40x40
1200 MM	2000 MM 1200 MM	20x100 40x40
1500 MM	2000 MM 1200 MM	20x100 40x40

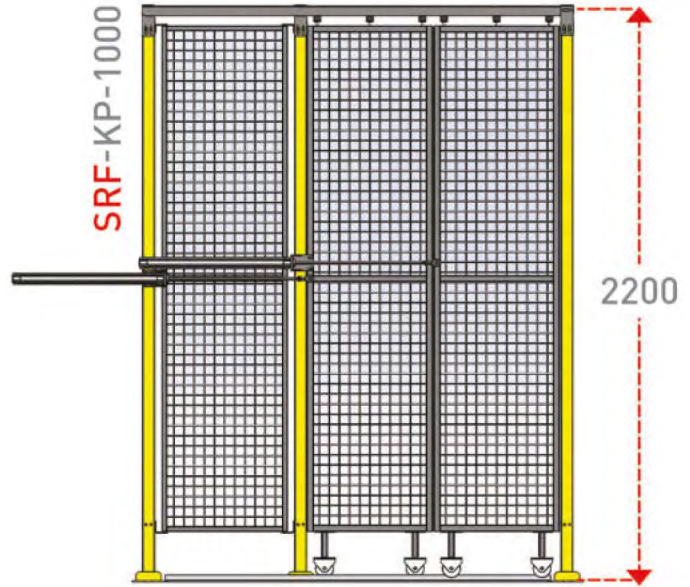
**MENTEŞELİ KAPILAR**
HINGED DOORS**ÜST RAY SÜRGÜLÜ** TOP RAIL SLIDING**TELESKOPIK** TELESCOPIC

KAPI ÇEŞİTLERİ

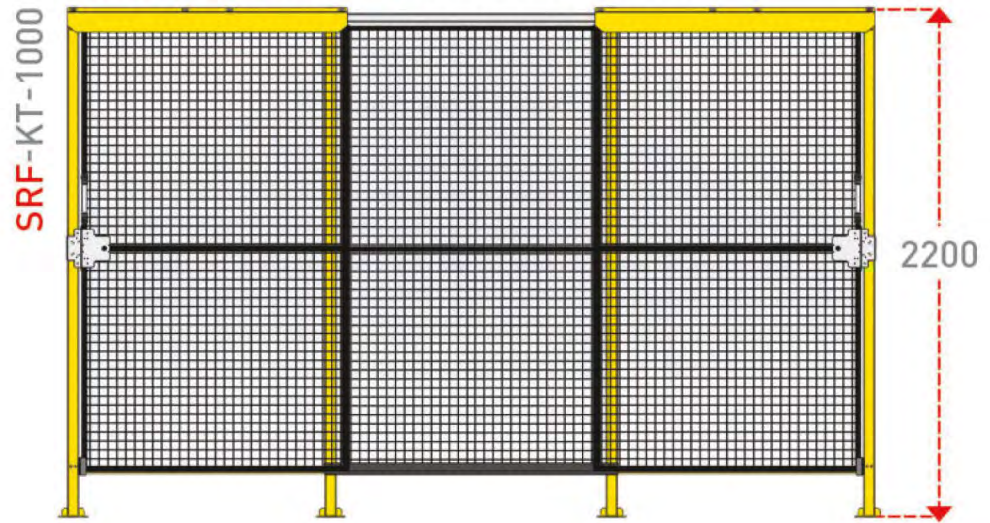
DOOR TYPES

MACHINERY & EQUIPMENT PROTECTION SYSTEMS
MAKİNA & EKİPMAN KORUMA SİSTEMLERİ

PİSTONLU RECIPROCATING

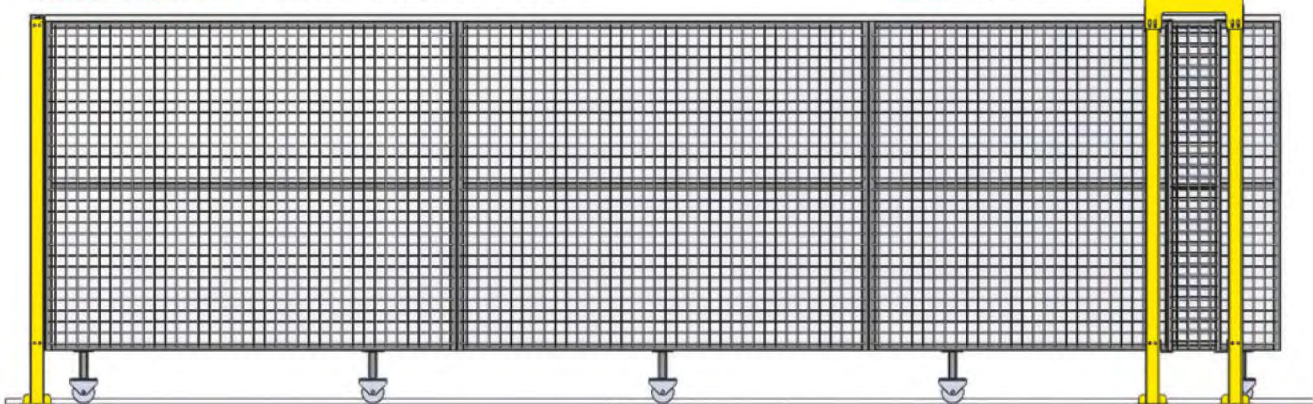


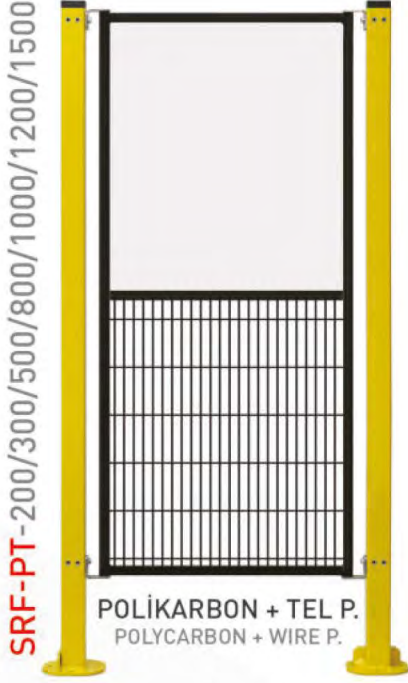
ÜSTTEN RAYLI İKİZ KAPI TOP RAIL TWIN DOOR



ÖZEL ÜRETİM SPECIAL PRODUCTION

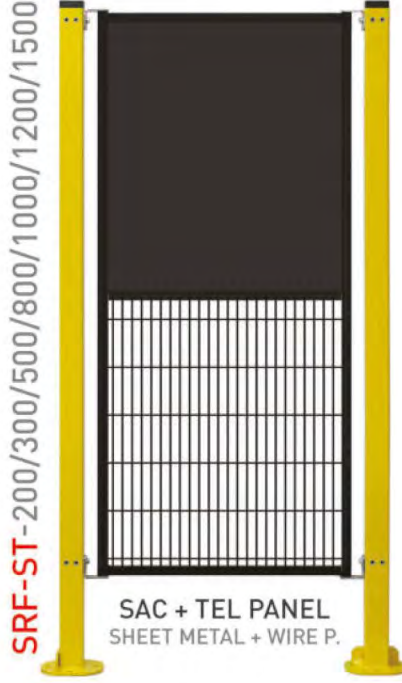
SRF-5000MM





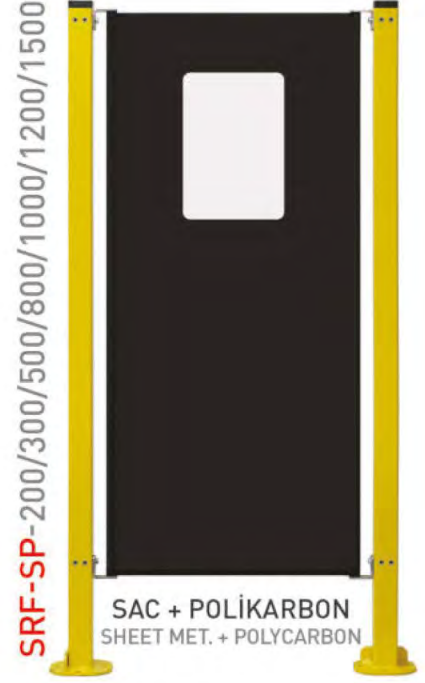
Çerçeve profili 20x20 kutu profilden, komple 4 mm kalınlığında kırılmaz polikarbon malzemeden oluşabildiği gibi isteğe bağlı olarak Panel aralıkları 20x100 veya 40x40 telden oluşmaktadır.

Frame profile can be composed of 20x20 box profile, 4 mm thick unbreakable polycarbonate material as well as Panel spacing 20x100 or 40x40 wire upon request.



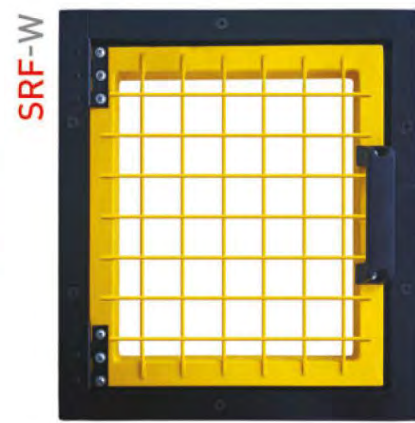
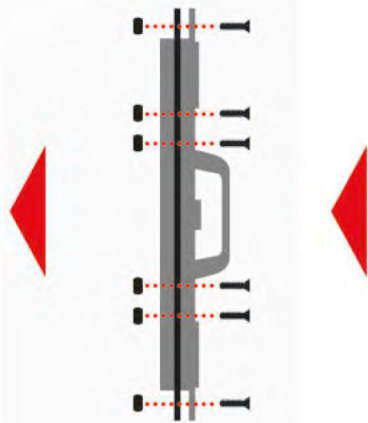
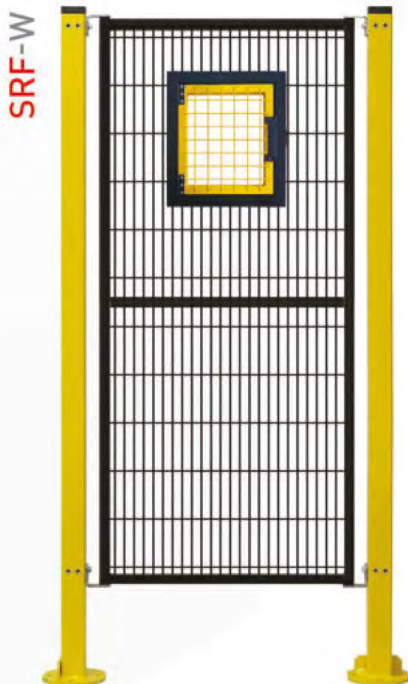
Çerçeve profili 20x20 kutu profilden, panel göz aralıkları tercihe bağlı olarak 20x100 veya 40x40 telden oluşmakta, üst kısmı 2mm kalınlığında ST52 sac malzemeden oluşmaktadır.

Frame profile consists of 20x20 box profile, panel mesh sizes are optionally 20x100 or 40x40 wire, upper part is 2mm thick ST52 sheet material.



Çerçeve profili 20x20 kutu profilden, sst kısmı 2mm kalınlığında ST52 sac malzemeden oluşmaktadır, pencere ölçüleri ise isteğe bağlı üretilmektedir. Kapalı kaynak hücrelerinde ışık geçirmediğinden sıklıkla kullanılır.

Frame profile is made of 20x20 box profile, sst part is 2mm thick ST52 sheet material, window sizes are produced upon request. It is frequently used in closed source cells since it is not transmissible.



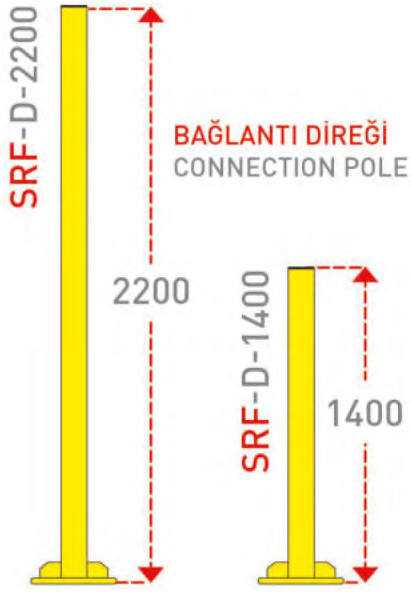
SRF-W Fens penceresinin modüler yapısı sayesinde kurulumu oldukça kolaydır. Bu sayede tüm panellerinize uygulayabilir ve güvenlik alanlarınıza erişimleri sınırlandırabilirsiniz. Manyetik kilidi ile kullanımı kolay ve uzun ömürlüdür.

The modular structure of the **SRF-W** Fence window is very easy to install. This allows you to apply it to all your panels and limit access to your security areas. Magnetic lock is easy to use and long lasting.

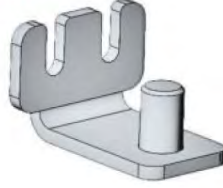
BAĞLANTI EKİPMANLARI

CONNECTION EQUIPMENT

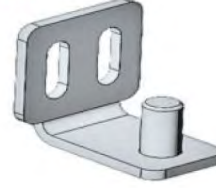
MACHINERY & EQUIPMENT PROTECTION SYSTEMS
MAKİNA & EKİPMAN KORUMA SİSTEMLERİ



SRF-B-001



SRF-B-002



SRF-KCS-001



SRF-B-001

ÜST BAĞLANTI BRAKETİ
UPPER CONNECTION BRACKET

SRF-B-002

ALT BAĞLANTI BRAKETİ
BOTTOM CONNECTION BRACKET

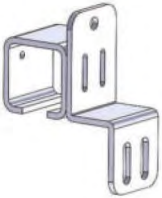
SRF-KCS-001

FENS ÇERÇEVE KESTAMIDI
FENCE FRAME CESTAMID

SÜRGÜLÜ KAPI EKİPMANLARI SLIDING DOOR EQUIPMENTS



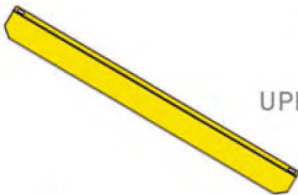
SRF-KS-B-001
ARABA MEKANİZMASI
CAR MECHANISM



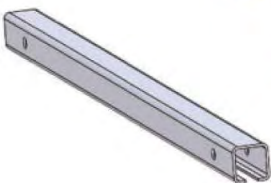
SRF-KS-B-002
RAY BAĞLANTI PARÇASI
RAIL FITTING



SRF-KS-B-003
STOPER
STOPPER

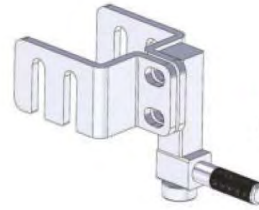


SRF-KS-B-004
ÜST DESTEK SACI
UPPER SUPPORT SHEET

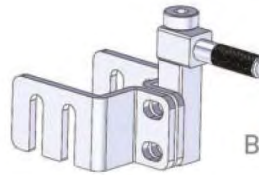


SRF-KS-R-001
ÜST RAY
UPPER RAIL

MENTEŞELİ KAPI EKİPMANLARI HINGED DOOR EQUIPMENTS



SRF-KM-B-001
ÜST BAĞLANTI MENTEŞESİ
UPPER CONNECTION HINGE



SRF-KM-B-002
ALT BAĞLANTI MENTEŞESİ
BOTTOM CONNECTION HINGE



SRF-BS-003
KAPI STOPERİ
DOOR STOPPER



SRF-KM-B-004
ÜST DESTEK SACI
UPPER SUPPORT SHEET

SURFENCE FLEXI DOOR

SFD hızlı pvc sarmal kapılar, çarptığında kendini tamir edebilme özelliğine sahip olması sebebiyle sektörün dikkat çekici çözümlerindedir. Fabrika içerisinde yoğun forklift vb. trafiği veya kapı çalışma alanında, malzeme bırakılması ile oluşabilecek hasarları ve çalışanların iş güvenliği göze alınarak tasarlanmış kapı modelidir.

Brandanın herhangi bir darbe alması durumunda, dikey ekseninde yerinden çıkarak kendini tamir edebilme özelliğine sahiptir. Branda aksamında herhangi bir metal aksam kullanılmadığı için, kapı kendisine ve personele herhangi bir tehlike oluşturmamaktadır.

Standartta sürücülü panolu olup alüminyum dikmelidir. Galvaniz sarım kapağı ile birlikte teslim edilmektedir. İstenildiği takdirde paslanmaz-krom olarak da imal edilebilir.

SFD fast pvc rolling shutters, self-repairing when hit

It is one of the remarkable solutions of the sector due to its feature.

Intensive forklift etc. in the factory. traffic or in the door working area, the damages that may occur by leaving the material and the occupational safety of the employees. It is a door model designed with consideration.

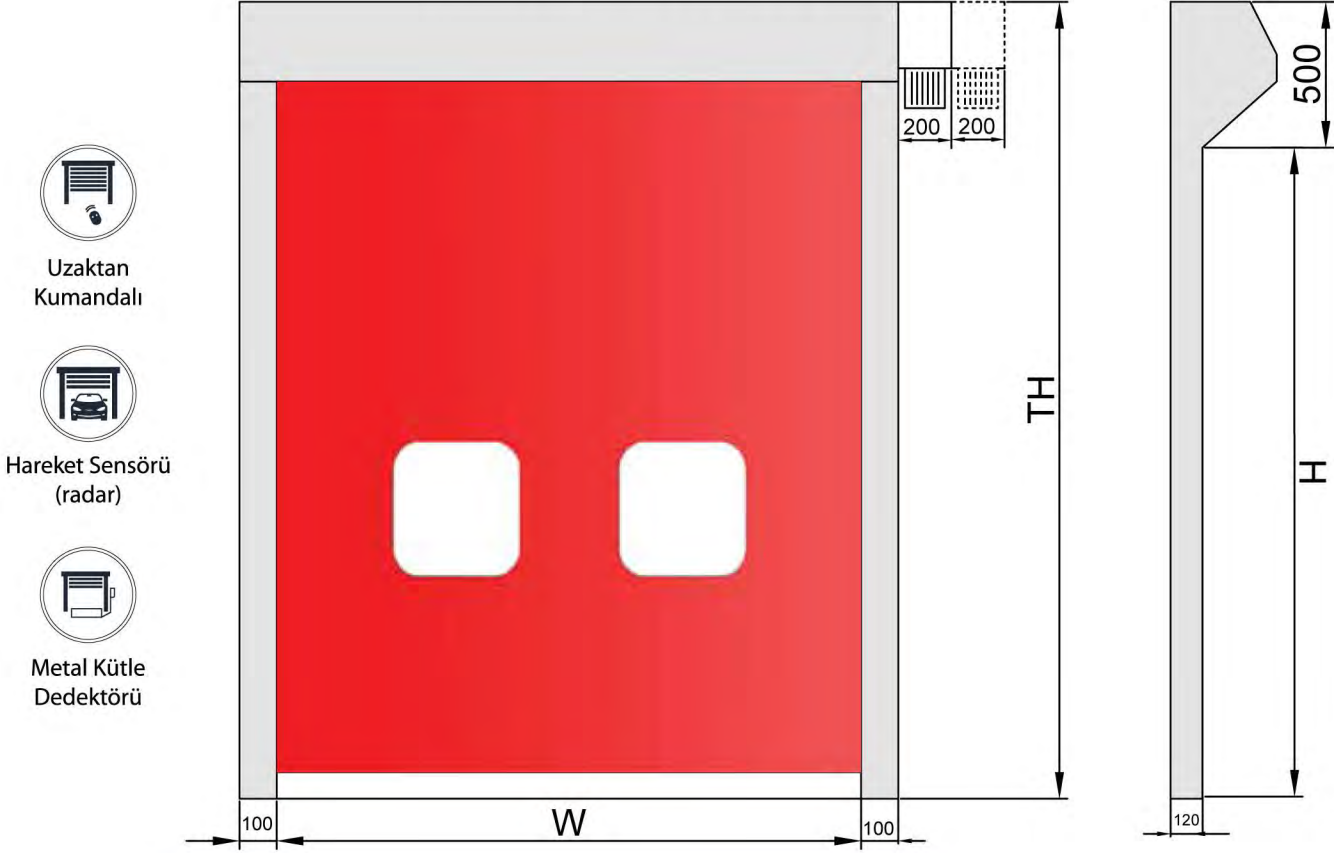
In case of any impact to the canvas, vertical axis it has the ability to self-repair.

Brand Since no metal parts are used in its parts, the door itself does not pose any danger to personnel. In standard, it has a driver panel and aluminum uprights. Galvanized winding It is delivered with the cover.

If requested It can also be manufactured as stainless-chrome.



SFD TEKNİK ÖZELLİKLERİ



İç -Dış Kapı Ölçüsü

Genişlik maks. 4000 mm
Yükseklik maks. 4000 mm

Hız

Standart hız kontrollüdür

Açılma maks. 1,2 m/s
Kapanma Maks. 0,40 m/s

Rüzgar gücüne karşı direnç

Yatayda ve düşeyde herhangi bir metal yoktur

35 km/h

Branda

Mehler, Sioline, Heytex (ithal) 900 gr/m²
Branda kalınlık 1 mm
Şeffaf kalınlık 2 mm

Acil açma

Manuel kullanım kolu
Opsiyonlu: Elektrik kesilmesine UPS karşı kesintisiz güç kaynağı üzerinden otomatik kapı açma fonksiyonu

Metal aksam

Kılavuzlar, tambur alüminyumdur.
Davlumbaz 1311 kalite galvaniz çeliktir.

Otomasyon

PGR - Hızlı PVC Motor Seti
Fren (ENARC ENR - 02 FREN SİSTEMİ)
Şaflı Malzemeler
HD99 - Kapı Kontrol PLC
Switch Sistemi
Pepperl Fuchs Emniyet Fotoseli

RENK SEÇENEKLERİ

MEHLER		MEHLER	
	Ral 1014 - Krem - 123		Ral 6005 - Yeşil - 679
	Ral 1003 - Sarı - 148		Ral 7042-7035 - Açık Gri - 711
	Ral 2008 - Turuncu - 221		Ral 7037 - Koyu Gri - 788
	Ral 3000 - Kırmızı - 356		Ral 9005 - Siyah - 905
	Ral 5002 - Mavi - 544		

YÜKSEK HIZLI SARMAL KAPILARDA %100 YERLİ ÇÖZÜM

100% DOMESTIC SOLUTION FOR HIGH SPEED ROLL UP DOOR

SURFENCE WELDING DOOR



TEKNİK ÖZELLİKLER



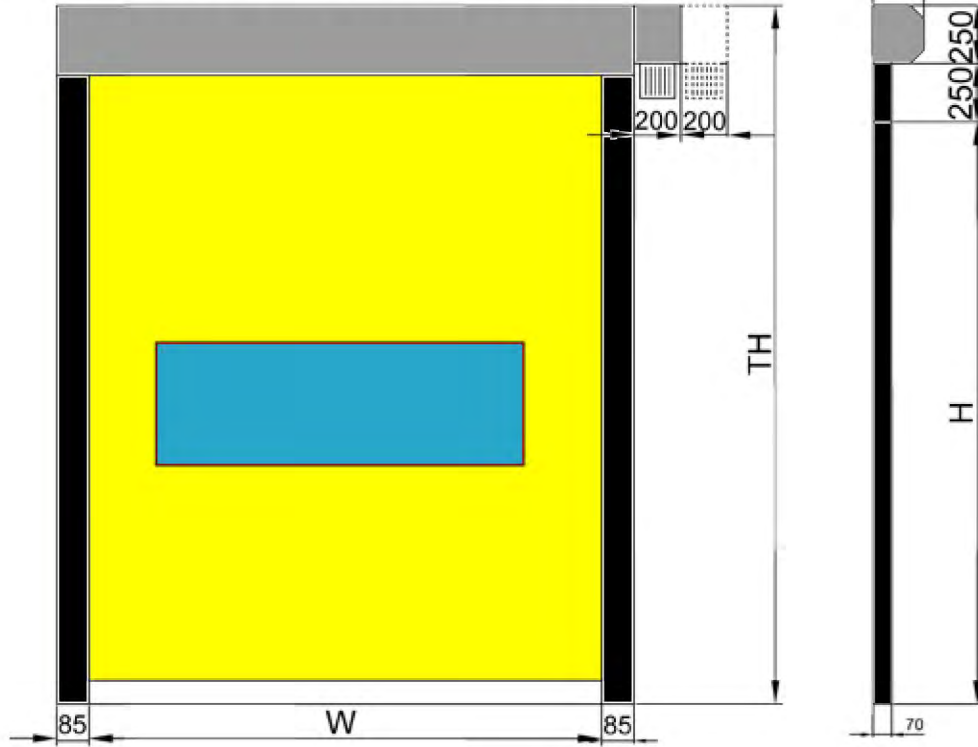
Uzaktan
Kumandalı



Hareket Sensörü
(radar)



Metal Kütle
Dedektörü



Dış Kapı Kapı Ölçüsü

Genişlik maks. 2500 mm
Yükseklik maks. 2500 mm



Hız

Standart hız kontrollüdür
Açılma hızı 1m/s

Rüzgar gücüne
karşı direnç

Yatayda ve düşeyde herhangi bir
metal yoktur

40 km/h



Branda

Yanmaz kumaş veya Alevyürmez
branda kullanılmaktadır. (kalınlık) 1 mm
Şeffaf kısımda kaynak perdesi
kullanılmaktadır. (kalınlık) 2 mm



Acil açma

Manuel kullanım kolu
Opsiyonlu: Elektrik kesilmesine
UPS karşı kesintisiz
güç kaynağı üzerinden otomatik
kapı açma fonksiyonu



Metal aksam

Kılavuzlar ve tambur
alüminyumdur.
Sarılm kutusu ve bayraklar
galvanizdir.



Otomasyon

PGR-Hızlı PVC Motor Seti
Fren (ENARC ENR - 02 FREN SİSTEMİ)
Şalt Malzemeler
DH14-Kapı Kontrol PLC
Özel Switch Sistemi
Pepperl fuchs Emniyet Fotoseli

RENK
SEÇENEKLERİ

	Ral 1014 - Krem - 123		Ral 6005 - Yeşil - 679
	Ral 1003 - Sarı - 148		Ral 7042-7035 - Açık Gri - 711
	Ral 2008 - Turuncu - 221		Ral 7037 - Koyu Gri - 788
	Ral 3000 - Kırmızı - 356		Ral 9005 - Siyah - 905
	Ral 5002 - Mavi - 544		

KAPALI KAYNAK KABİNLERİ VE PERDELERİ

CLOSED WELDING CABINETS AND CURTAINS

Kapalı kalmasını istediğiniz hücrelerinizde sizlere mükemmel bir çözüm sunuyoruz.

We offer you a perfect solution for the cells you want to remain closed.

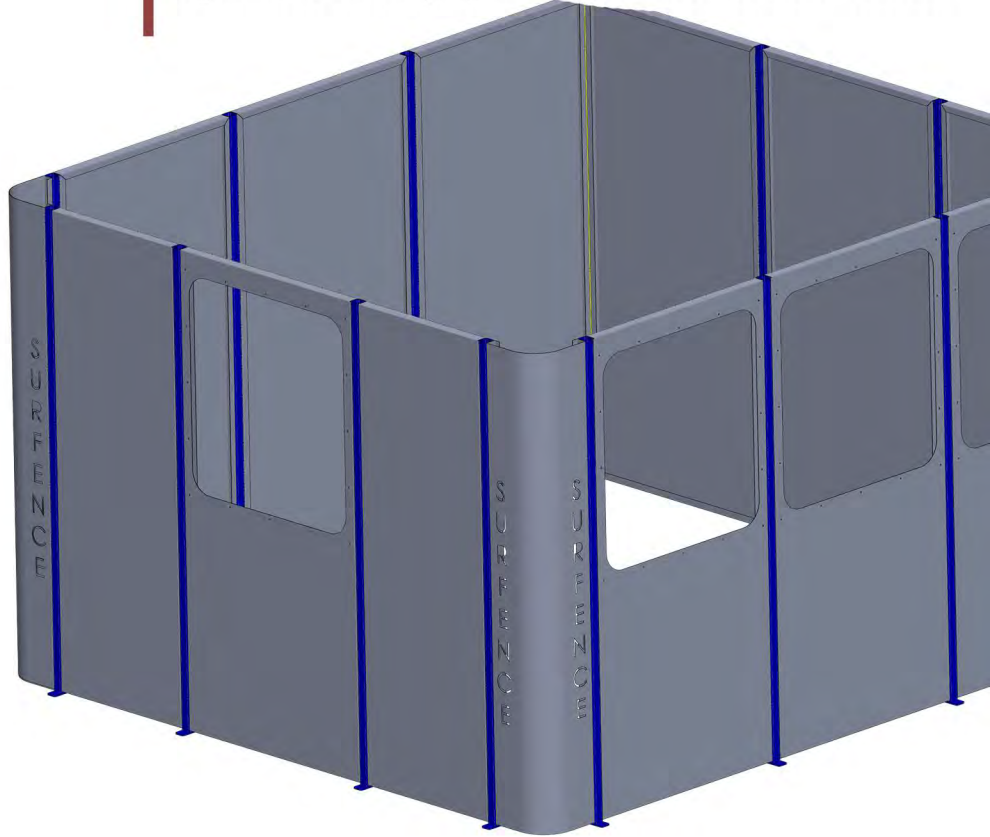
Fence panellerimizde ihtiyaçlarınız doğrultusunda plexiglass ve polikarbon uygulamaları ile müşterilerimizin ihtiyaçlarına göre çözümler sunuyoruz

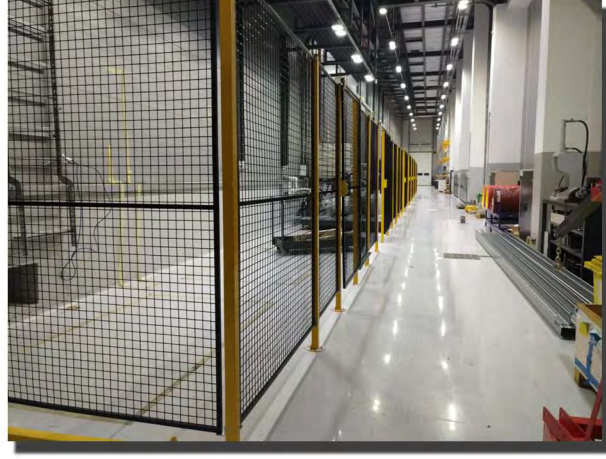
In our Fence Panel, we offer solutions suitable for the needs of our customers with plexiglass and polycarbonate applications in line with your needs.

Müşterilerimizin tüm ihtiyaçlarına uygun yüksek teknoloji sandviç panel hatları üretiliyoruz. Yenilikçi, performanslı, çevreci ve ergonomik anahtar teslimi sistemler geliştiriyoruz.

We produce high-tech sandwich panel lines that meet all the needs of our customers.

We develop innovative, performance, environmental and ergonomic turnkey systems and these are our values.







“

BİZE GÜVENİN,
BİZİMLE GÜVENDESİNİZ.



SURFENCE



Tahtalı Mh. Bursa Yolu Cd. No:1
16315 Nilufer / Bursa / TÜRKİYE

T: +90 224 224 0 787

F: +90 224 411 0 453

info@surfence.com

www.surfence.com

